

LABORATORIO LOVE SUDAMERICANA

[www.laboratoriolove.com.ar](http://www.laboratoriolove.com.ar)

> POR TEMARIO DE ENVÍO PERIÓDICO



# ATLAS VIRTUAL DE OFTALMOLOGIA

Permitida su reproducción parcial o total coleccionable

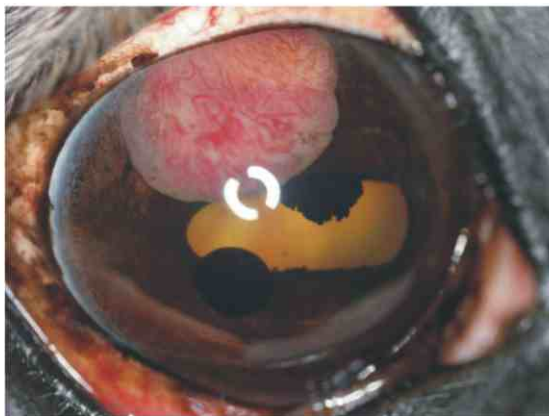
*Al servicio de los médicos veterinarios*



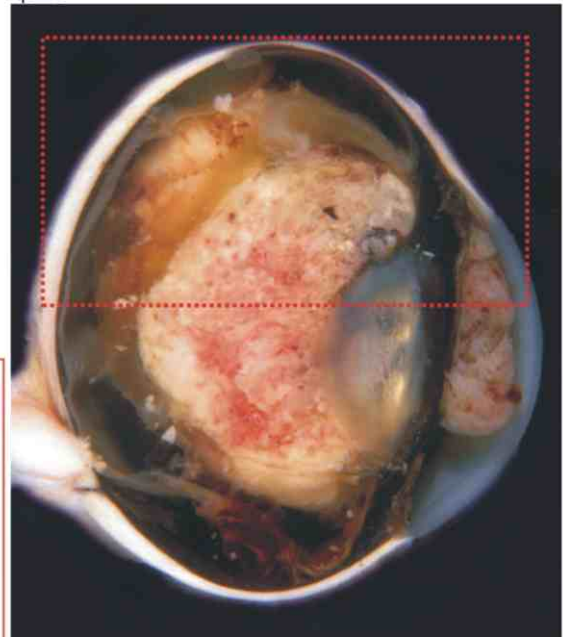
El trabajo que se presenta a continuación fue enviado en exclusividad por:

**Udo Hetzel, Derek Knottenbelt**  
Dr. Med. vet., Dr. rer. Nat, MRCVS  
Lecturer in Veterinary Pathology  
Department of Veterinary Pathology  
Faculty of Veterinary Science  
**UNIVERSITY OF LIVERPOOL**

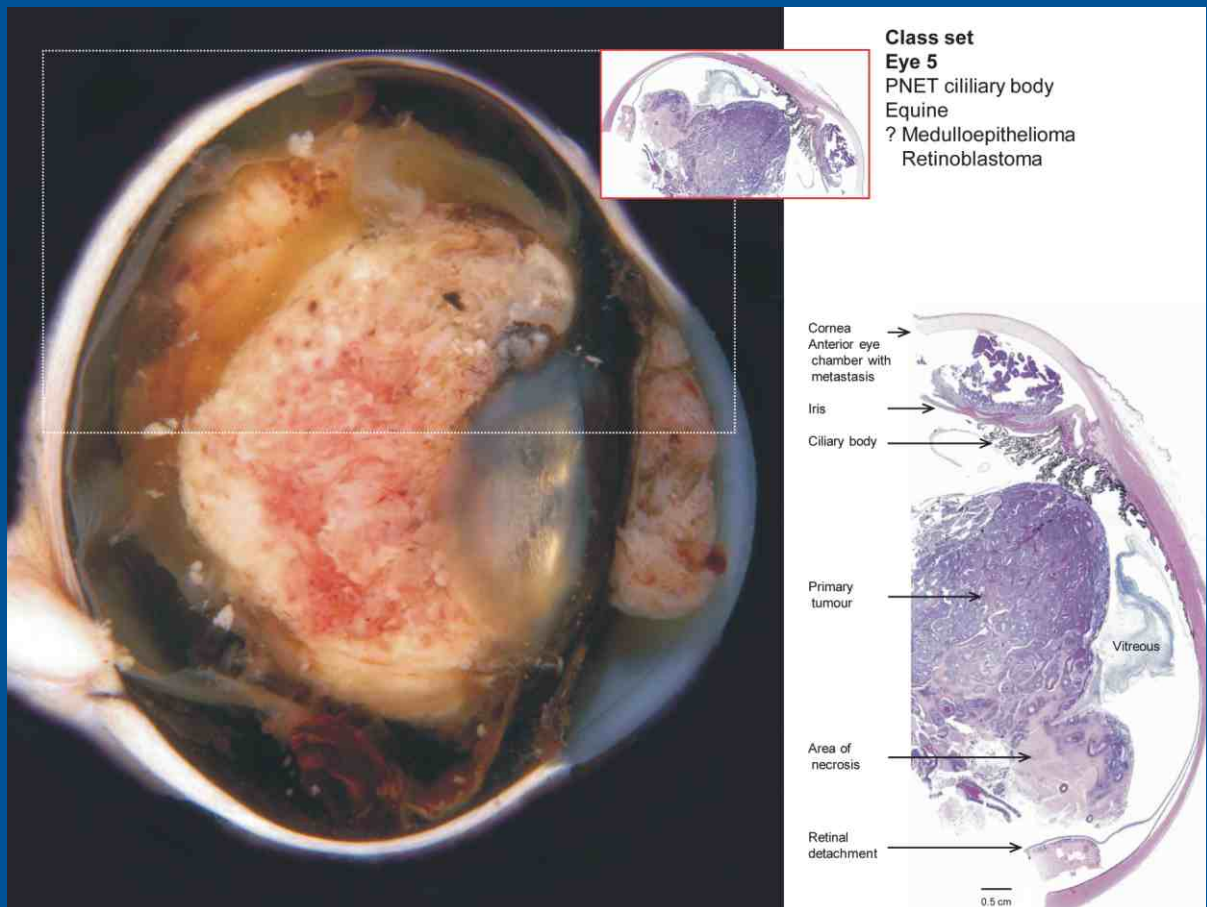
Amplie con la lupa



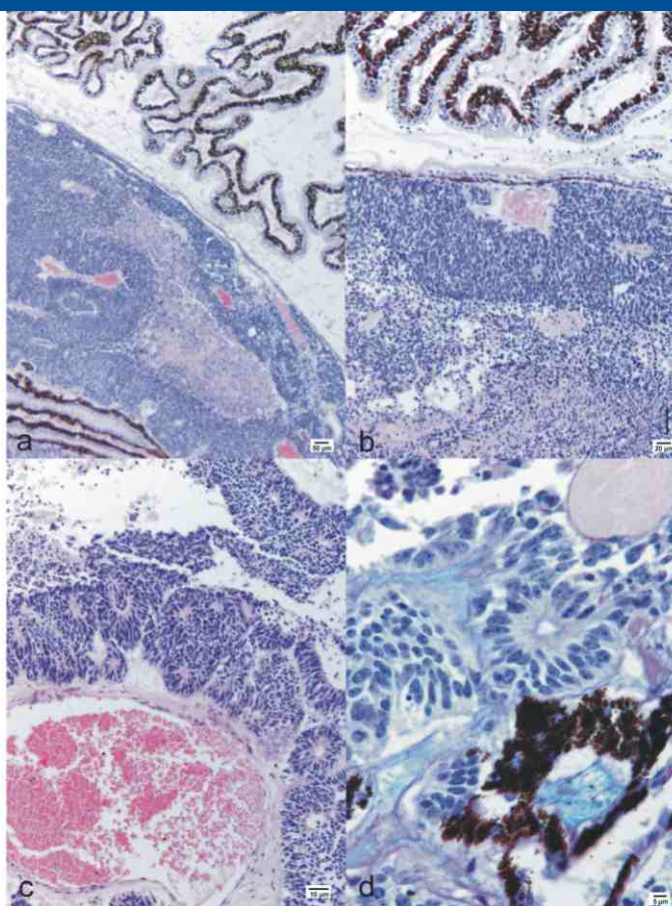
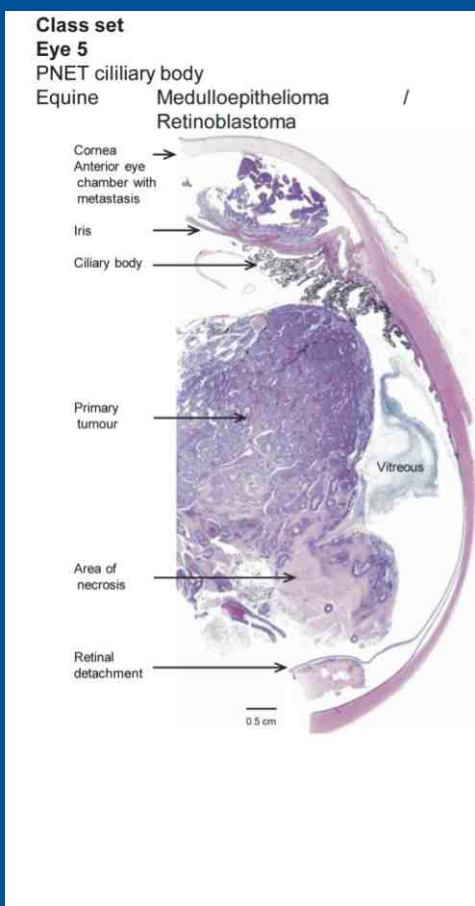
**Class set**  
**Eye 5**  
PNET: primitive neuroectodermal tumour  
Medulloepithelioma / Retinoblastoma  
Equine



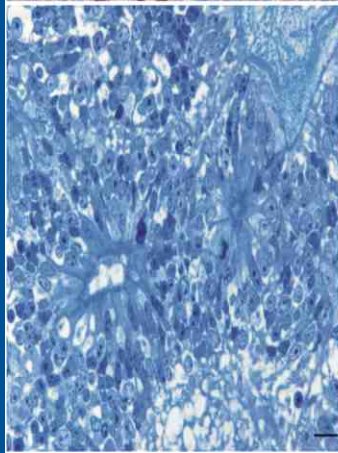
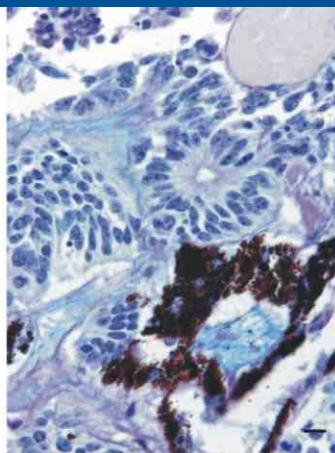
Amplie con la lupa



Amplie con la lupa



Amplie con la lupa



Class set Eye 5

Equine

PNET primitive neuro-ectodermal tumour  
ciliary body

? Medulloepithelioma

or

? Retinoblastoma



## COMPARATIVOS DE TUMORES EN OJO

### SERIE (2)

(Continuación de patologías del Atlas 13)

infolove@ciudad.com.ar

infolove@ciudad.com.ar

1

LINFOSARCOMA EN IRIS EN GATO

Amplie con la lupa



EN OFTALMOLOGIA LOVE

2

LINFOSARCOMA EN IRIS EN GATO

Amplie con la lupa



EN OFTALMOLOGIA LOVE

infolove@ciudad.com.ar

infolove@ciudad.com.ar

3

LINFOSARCOMA TERCER PÁRPADO EN GATO

Amplie con la lupa



EN OFTALMOLOGIA LOVE

4

MELANOCITOMA LIMBO EN PERRO

Amplie con la lupa



EN OFTALMOLOGIA LOVE