

> POR TEMARIO DE ENVÍO PERIÓDICO



# ATLAS

## VIRTUAL DE OFTALMOLOGIA

*Al servicio de los  
médicos veterinarios*

[www.laboratoriolove.com.ar](http://www.laboratoriolove.com.ar)

Permitida su reproducción parcial o total o leccionable



infolove@ciudad.com.ar

infolove@ciudad.com.ar

1

☼ CATARATA ADULTO



Amplie con la lupa



EN OFTALMOLOGIA LOVE

2

☼ CATARATA INCIPIENTE



Amplie con la lupa



EN OFTALMOLOGIA LOVE

infolove@ciudad.com.ar

infolove@ciudad.com.ar

3

☼ CATARATA TUMEFACATA



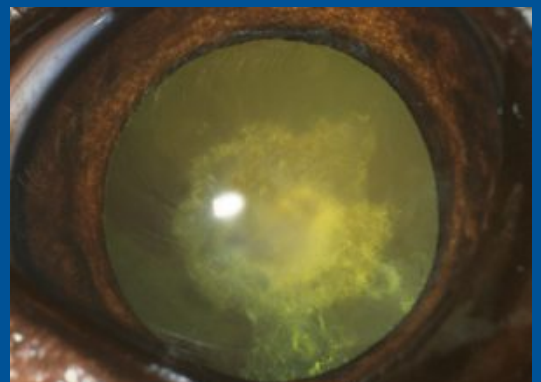
Amplie con la lupa



EN OFTALMOLOGIA LOVE

4

☼ CATARATA NUCLEAR CONGENITA



Amplie con la lupa



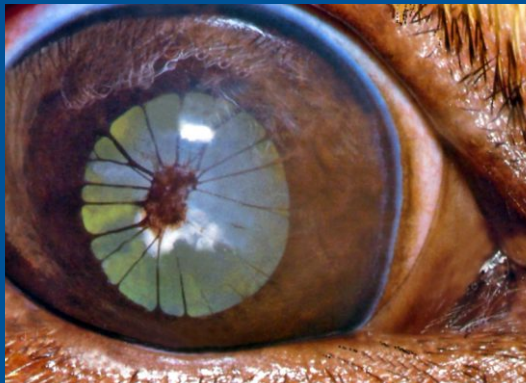
EN OFTALMOLOGIA LOVE

infolove@ciudad.com.ar

infolove@ciudad.com.ar

5

PERISTENCIA DE LA MEMBRANA PUPILAR CON CATARATAS



Amplie con la lupa

EN OFTALMOLOGIA LOVE

6

CATARATA EN PERRO



Amplie con la lupa

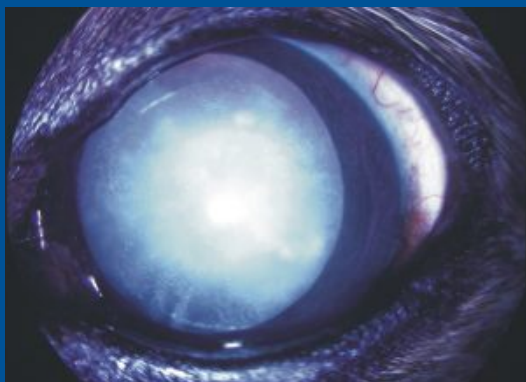
EN OFTALMOLOGIA LOVE

infolove@ciudad.com.ar

infolove@ciudad.com.ar

7

CATARATA EN PERRO



Amplie con la lupa

EN OFTALMOLOGIA LOVE

8

CATARATA HIALOIDE



Amplie con la lupa

EN OFTALMOLOGIA LOVE